

Carta qualità

Denominazione Organismo / Istituzione ENTE SCUOLA EDILE – CPT LUCCA

Estremi atto rilascio accreditamento: ISO 9000:2015 Cert. N. CERT-13106-2003-AQ-FLR-SINCERT

Data primo rilascio 22 ottobre 2003

Codice accreditamento OF0154

Il presente documento si propone di esplicitare e comunicare gli impegni che la “ENTE SCUOLA EDILE – CPT LUCCA” assume nei confronti degli utenti esterni e dei beneficiari a garanzia della qualità e della trasparenza dei servizi formativi erogati.

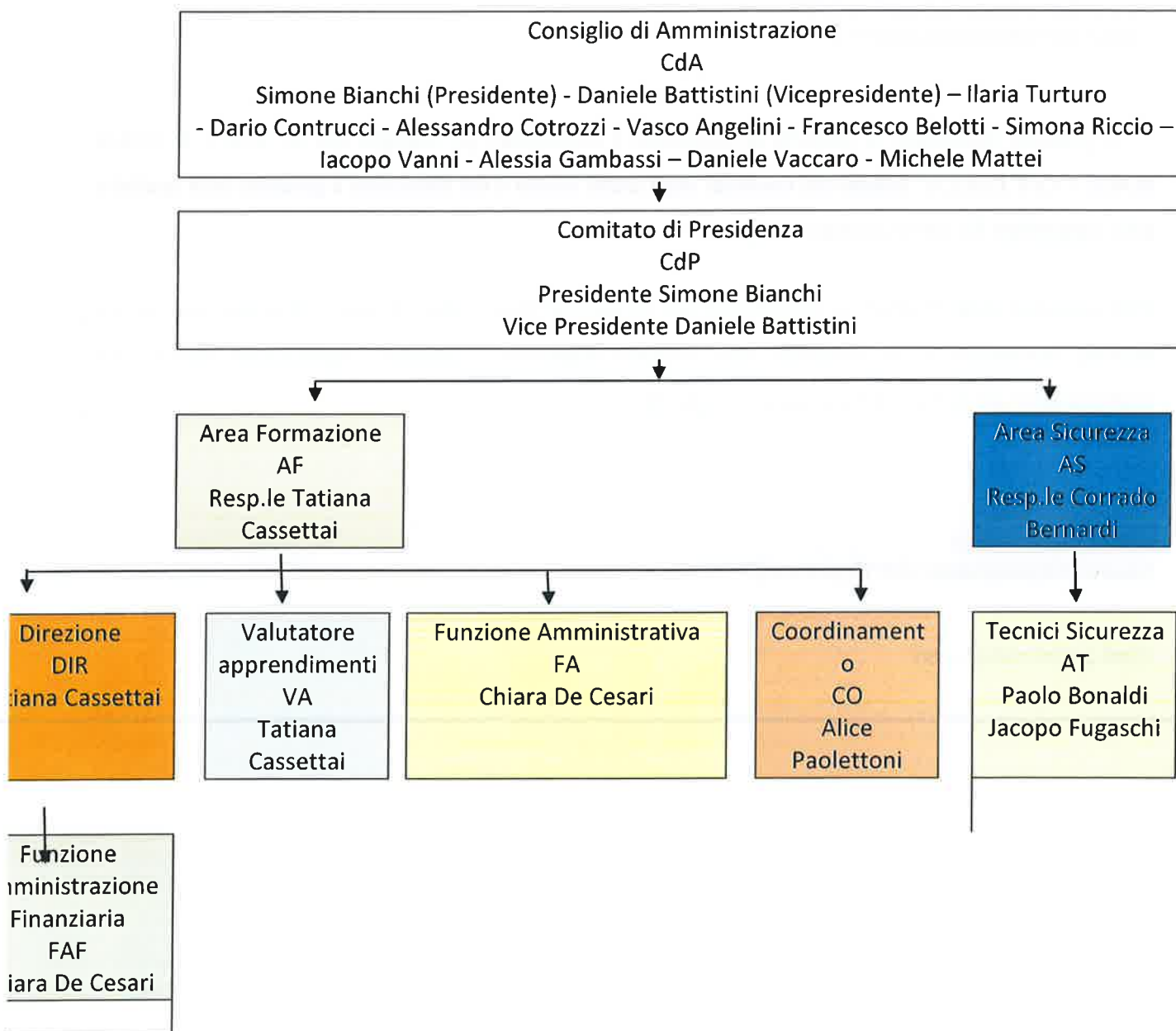
Il Responsabile della Struttura ha la responsabilità ed autorità di assicurare il rispetto di quanto previsto nel presente documento e di verificare sulla corretta diffusione e adeguata applicazione nonché del miglioramento del Sistema di Gestione per la Qualità.

ORGANIGRAMMA

(inserire Organigramma dell’Organismo)

(Vedi pagina successiva)

Organigramma



DIREZIONE: Area Formazione: TATIANA CASSETTAI, t.cassettai@luccaedile.it

AMMINISTRAZIONE: CHIARA DE CESARI, c.decesari@luccaedile.it

SEGRETERIA: CHIARA DE CESARI, c.decesari@luccaedile.it

COORDINAMENTO: ALICE PAOLETTONI, a.paolettoni@luccaedile.it

ACCREDITAMENTO E QUALITA'

ACCREDITAMENTO REGIONE TOSCANA: codice accreditamento OF0154

AMBITI ACCREDITAMENTO: Accreditamento per sola attività Riconosciuta; Accreditamento per attività Finanziata.

PUNTEGGIO ACCREDITAMENTO: 30

CERTIFICAZIONI QUALITA': Standard adottato, n. certificato, Ente di Certificazione

EVENTUALI ALTRE CERTIFICAZIONI

POLITICA DELLE QUALITA'

10 righe di descrizione delle attività e dispositivi per l'utenza

L'Ente Scuola Edile – CPT Lucca è l'Ente Bilaterale del settore delle Costruzioni oltre che l'Agenzia Formativa di riferimento per le Associazioni Datoriali e le Organizzazioni Sindacali del settore delle costruzioni nella Provincia di Lucca, per questo si avvale della preziosa collaborazione con professionisti altamente specializzati, nel settore specifico delle costruzioni, sia in ambito sicurezza sui luoghi di lavoro, sia in ambito dei percorsi di tipo professionalizzante che nei percorsi volti all'edilizia sostenibile. L'Ente Scuola Edile – CPT Lucca ha maturato esperienze significative in materia di formazione e sicurezza nel settore delle costruzioni, con particolare riferimento anche alle professionalità specifiche. L'Ente ha costituito nel tempo un team di progettazione e di erogazione specializzato nel settore e che può avvalersi degli strumenti e delle attrezzature specialistiche e innovative, con particolare riferimento alla sicurezza nei luoghi di lavoro.

EROGAZIONE DEL SERVIZIO:

ORARIO DI APERTURA: h. 8.30

ORARIO RICEVIMENTO: dalle h. 8,30 alle h. 18,00

GIORNI DI APERTURA: Dal LUNEDI' al VENERDI' compreso

INFORMAZIONI REPERIBILI SU:

- Web: scuolacpt.luccaedile.it
- fb: scuola edile CPT Lucca

CARATTERISTICHE DELLE STRUTTURE DIDATTICHE

descrizione delle caratteristiche di:

AULE FORMATIVE (numero, caratteristiche tecniche, ubicazione, orari di fruizione)

- 1 aula didattica, mq 44,79 ubicata c/o sede Cassa Edile Lucchese in Via delle Fornacette, 458 Lucca a piano terra; Munita di: lavagna interattiva LIM, video proiettore e linea internet, orario di fruizione dal lunedì al venerdì dalle ore 8,30 alle ore 18,00

LABORATORI 1, caratteristiche tecniche, ubicazione, orari di fruizione)

ATTREZZATURE TECNICHE (disponibilità di attrezzature tecniche e/o laboratori specialistici, caratteristiche, ubicazione e orari e modalità di fruizione)

LABORATORIO MULTIMEDIALE (caratteristiche tecniche, numero di postazioni, ecc.)

MATERIALI DIDATTICI (specificare caratteristiche e supporti, es. dispense cartacee, materiale multimediale, disponibilità di fruizione moduli FAD ecc.)

ACCESSIBILITA' AI LOCALI

(indicare quali aule/laboratori/spazi comuni sono accessibili - orario e modalità - e indicazione sulla fruibilità anche da portatori di handicap)

Per tutti i nostri locali sopra dichiarati sono accessibili dal lunedì al venerdì dalle ore 8.30 alle ore 18.00

MODALITA' DI ISCRIZIONE AI CORSI

(es. iscrizione da sito internet, solo attraverso segreteria, candidature su bandi ecc.)

Possibilità di iscrizione dal sito internet tramite un modulo di iscrizione dedicato e tramite segreteria interna.

La partecipazione ai corsi è subordinata all'iscrizione tramite un nostro modulo di adesione. L'iscrizione può essere effettuata on-line oppure consegnando lo stesso modulo per mail areaformazione@luccaedile.it oppure consegnando a mano presso i ns uffici. Il modulo di iscrizione potrà essere inviato anche tramite fax al numero 0583-55520.

MODALITA' DI PAGAMENTO ED EVENTUALE POLITICA DI RIMBORSO/RECESSO

(indicare le possibili modalità: es. in contanti, tramite bonifico, POS, possibilità di pagamenti dilazionati, politica di rimborso totale e/o parziale ecc.)

Il pagamento può essere effettuato tramite contanti, bonifico bancario, R.I.B.A, POS prima dell'inizio del corso.

L'iscrizione al corso può essere annullata con comunicazione scritta da inviare a:

areaformazione@luccaedile.it Se la comunicazione di disdetta avviene entro dieci giorni dalla compilazione del modulo di iscrizione online non verrà addebitato alcun importo. In caso di richieste oltre tale termine verrà addebitato il 100% della quota complessiva di iscrizione e se già pagato non sarà rimborsato.

MODALITA', TEMPISITICHE E VALIDITA' DI RILASCIO DELLE ATTESTAZIONI

Impegno verso l'utenza, a comunicare in maniera inequivocabile, la tipologia di attestazione rilasciata in esito ai percorsi formativi offerti dall'Organismo:

- qualifiche professionali
- dichiarazione degli apprendimenti
- attestati di partecipazione

SERVIZI DI ACCOMPAGNAMENTO/ORIENTAMENTO

(indicare l'esistenza di servizi complementari quali ad es. tutoraggio personalizzato alla compilazione di Piani di formazione e/o Aggiornamento, implementazione di Piani di formazione aziendali, accompagnamento all'inserimento lavorativo, misure di accompagnamento/orientamento a soggetti svantaggiati, altro....)

TRATTAMENTO DATI PERSONALI

Indicazione delle modalità del trattamento dati (es. banche dati informatiche, archivi cartacei ecc. e livelli di accessibilità) e del procedimento amministrativo all'interno dei quali i dati degli utenti saranno utilizzati.

- nominativo del responsabile del trattamento dati
NON C'E' NESSUN NOMINATIVO

PREVENZIONE DEI DISSERVIZI

Indicazioni sulle modalità di segnalazione di eventuali disservizi o mancato rispetto degli impegni contenuti nella Carta della qualità

- nominativo del referente e recapito mail
- modalità di comunicazione
- modulistica per comunicazione del disservizio
- modalità e tempistiche di risposta
- indicazione delle misure e tempi di risoluzione dei disservizi
- possibilità di formulare proposte e suggerimenti volti al miglioramento dell'erogazione

Data ultima revisione 18/06/2026

Firma

ENTE
SCUOLAE DILE - CPT LUCCA
Lucca, Via Fornacette n° 458
Tel. 0583.55555 - Fax 0583.55520
P IVA 02160660468

